

HOE JANTJE BETON IMPACT MAAKT

DE KERN VAN WAT WE DOEN

- 1. We organiseren grote en spraakmakende acties.**
Zo zetten we buitenspelen op de agenda én stimuleren we kinderen en jongeren om buiten te spelen en te bewegen.
- 2. We lobbyen en werken mee aan nieuw beleid.**
Zodat belangrijke partijen geld, tijd en energie vrijmaken om structureel buitenspelen mogelijk te maken.
- 3. We ondersteunen lokale initiatieven.**
Zodat initiatieven in de buurt op een duurzame manier kunnen bijdragen aan buitenspeelruimte en -kansen.
- 4. We ondersteunen speeltuinen aangesloten bij branchevereniging NUSO.**
Zodat er voldoende en kwalitatief goede speelplekken en speelkansen in de buurt zijn.

Samen bereiken we meer!
Daarom doen we dit zoveel mogelijk samen met partners door het hele land en versterken we elkaar waar het kan.

We besteden specifieke aandacht aan kinderen en jongeren in **kwetsbare speelsituaties**



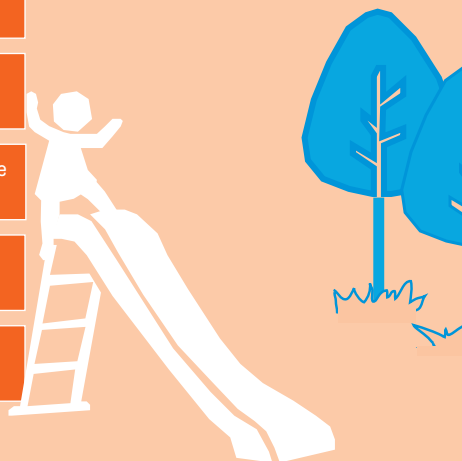
DIT ZORGT ERVOOR DAT DE PARTIJEN DIE WE BEREIKEN

- Weten waarom buiten (kunnen) spelen en bewegen belangrijk, waardevol en leuk is.
- Weten hoe zij kunnen bijdragen aan het creëren van speelkansen en speelruimte.
- Daadwerkelijk aan de slag kunnen en willen gaan om speelkansen en speelruimte te creëren.

Door onze **kennis en ervaring** kunnen we inspireren, adviseren en praktische handvatten bieden en de belangen van kinderen goed behartigen.

HIERMEE REALISEREN WE BELANGRIJKE VERANDERINGEN BIJ ALLERLEI PARTIJEN

Overheden	Hebben een inclusief speel(ruimte)beleid dat voldoet aan de criteria van Jantje Beton.	Realiseren hun speel(ruimte)beleid en maken daarvoor de benodigde middelen vrij.
Scholen en integrale kindcentra	Geven spelend (buiten) leren een prominente(re) plek in hun onderwijsbeleid en creëren speelruimte in en voor de buurt.	Faciliteren en benutten kansen voor spelend (buiten) leren en ontwikkelen.
Jeugd-organisaties (incl speeltuinen)	Hebben de ruimte en middelen om speelruimte en speelkansen te creëren.	Bieden (meer) inclusieve, natuurlijke, uitdagende en toegankelijke speelruimte en -kansen.
Opvoeders	Zijn (nog meer) overtuigd van het belang van buiten spelen en bewegen voor kinderen en jongeren.	Creëren de mogelijkheden om buiten te spelen, moedigen hiertoe aan en zorgen voor een veilig buitenspeelklimaat.
Kinderen en jongeren	Weten hoe zij mee kunnen beslissen over hun eigen speelomgeving.	Dragen actief bij aan het ontwikkelen van hun eigen speelomgeving.



DE IMPACT DIE JANTJE BETON SAMEN MET ANDERE PARTIJEN MAAKT



Hier maken we een extra waardevol verschil voor kinderen in **kwetsbare speelsituaties**

Ook door mee te werken aan onze **collecte en loterij** doen ze waardevolle ervaringen op!

Alle kinderen en jongeren in het Koninkrijk der Nederlanden benutten speelkansen en speelruimte die ze hebben en groeien mede hierdoor gezond en gelukkig op.

Zowel op sociaal, emotioneel als fysiek vlak.